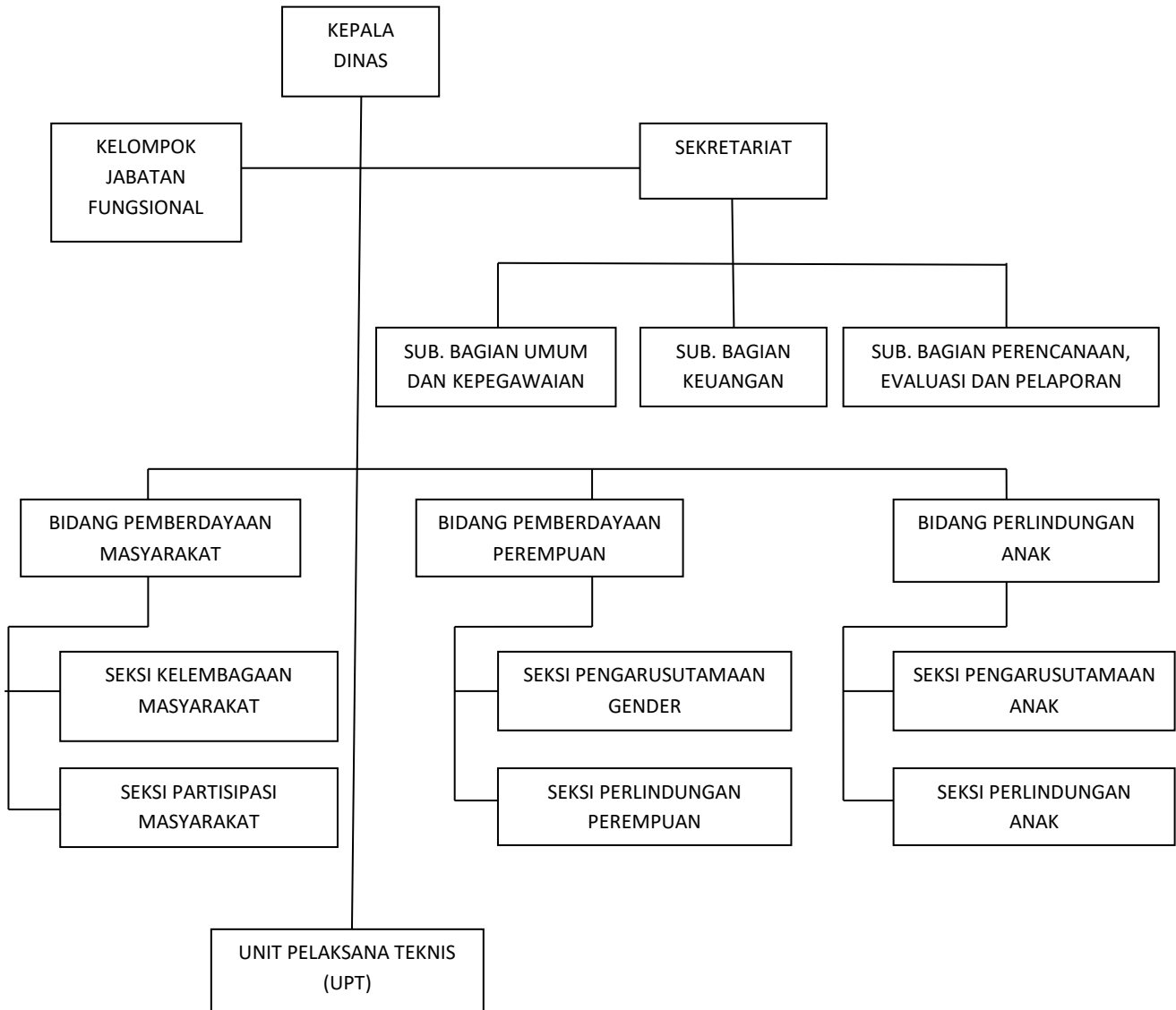


**PENYUSUNAN TATALAKSANA
(PROSES BISNIS)**

PADA DPMPPA
KOTA YOGYAKARTA

**PENATAAN PROSES BISNIS DI DPMPPA
KOTA YOGYAKARTA**

1. Struktur Organisasi



2. Analisis Proses Bisnis

Proses bisnis inti yang dimiliki oleh Dinas Pemberdayaan Masyarakat, Perempuan dan Perlindungan Anak Kota Yogyakarta mencakup beberapa hal yaitu :

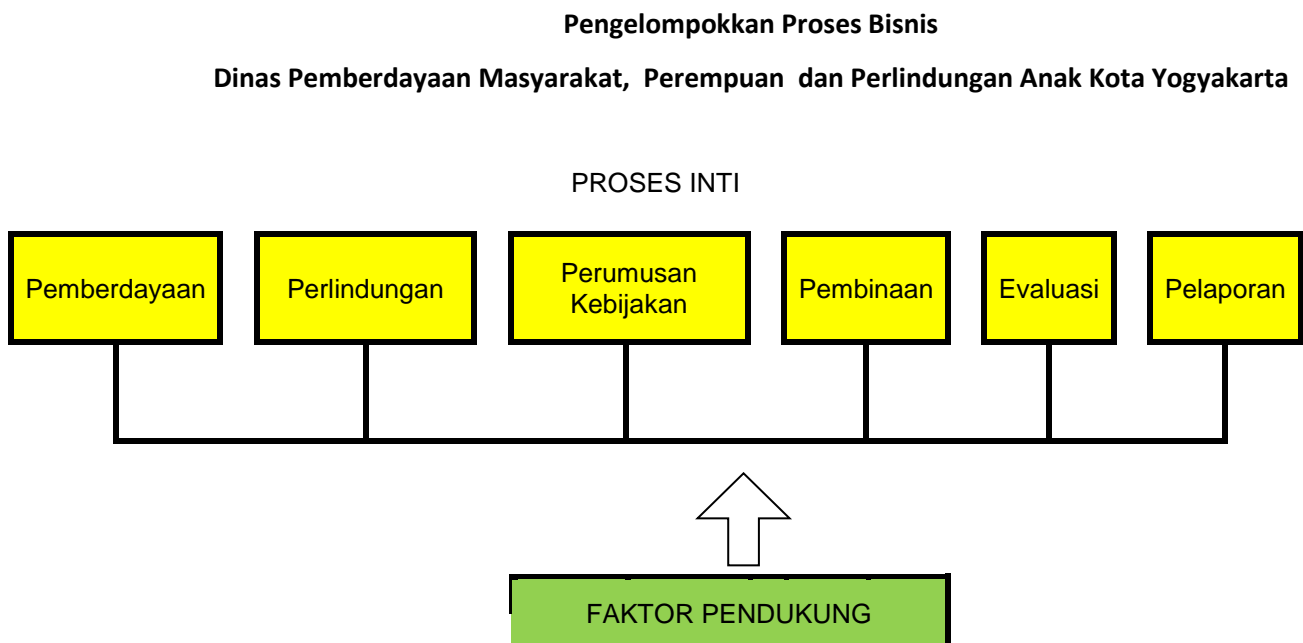
1. Pemberdayaan;
2. Perlindungan;
3. Perumusan Kebijakan;
4. Pembinaan;
5. Evaluasi;
6. Pelaporan.

Sedangkan Proses Pendukungnya antara lain :

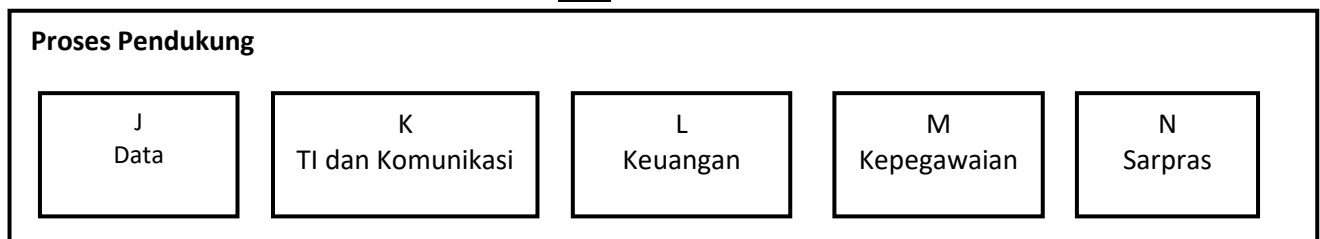
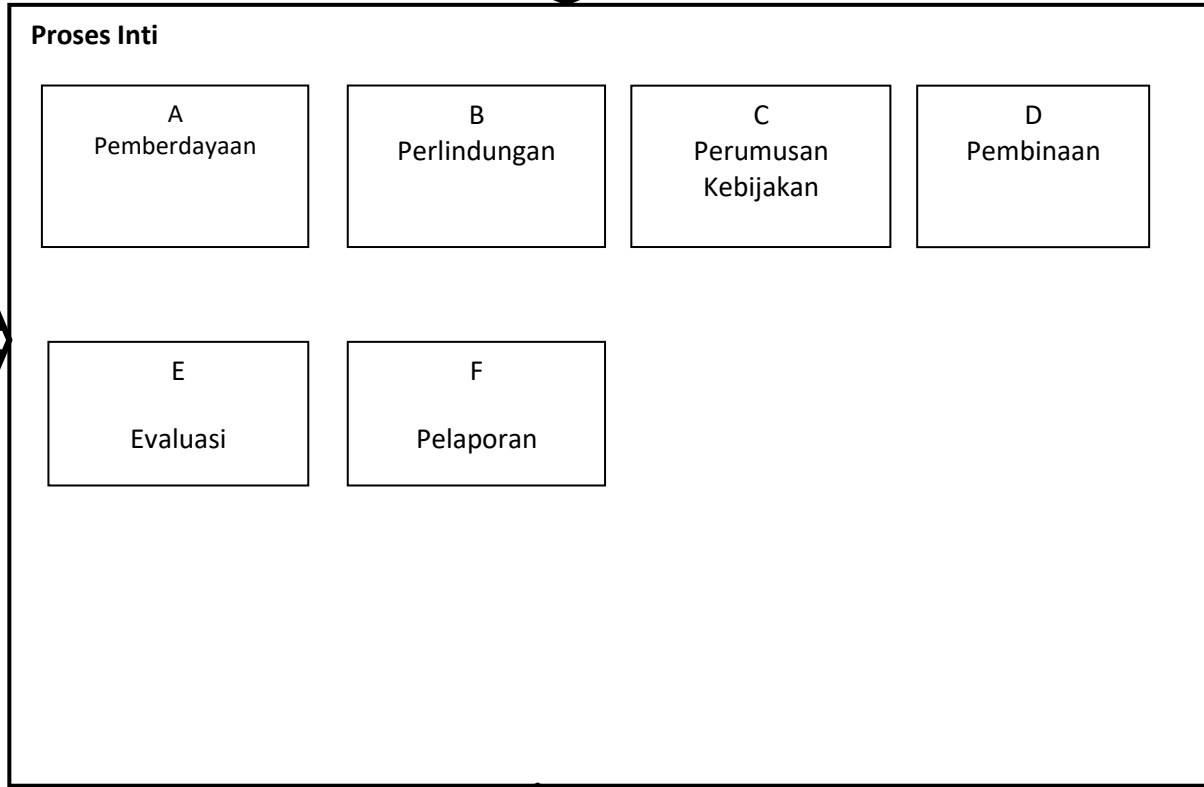
- a. Keuangan
- b. Kepegawaian
- c. Data
- d. Teknologi Informasi dan Komunikasi
- e. Sarana dan Prasarana
- f. Perumusan dan Perencanaan Kebijakan Teknis

- g. Pengkajian kebijakan teknis
- h. Koordinasi kegiatan tupoksi

Berdasarkan uraian diatas, maka dapat dikelompokkan proses bisnis inti dan pendukung sebagaimana dijelaskan dalam gambar berikut ini :



PETA PROSES BISNIS INTI DAN PENDUKUNG
DPMPPA KOTA YOGYAKARTA



NO	TUGAS	KLASIFIKASI FUNGSI	PENGGAMBARAN DALAM PETA
1	Pemberdayaan	UTAMA	A
2	Perlindungan	UTAMA	B
3	Perumusan Kebijakan	UTAMA	C
4	Pembinaan	UTAMA	D
5	Evaluasi	UTAMA	E
6	Pelaporan	UTAMA	F
7	Perencanaan Kebijakan Teknis	PENDUKUNG	G
8	Pengkajian kebijakan teknis	PENDUKUNG	H
9	Koordinasi kegiatan tupoksi	PENDUKUNG	I
10	Data	PENDUKUNG	J
11	Teknologi Informasi & Komunikasi	PENDUKUNG	K
12	Keuangan	PENDUKUNG	L
13	Kepegawaian	PENDUKUNG	M
14	Sarana & Prasarana	PENDUKUNG	N

PETA PROSES BISNIS INTI DAN PENDUKUNG
DPMPPA KOTA YOGYAKARTA

