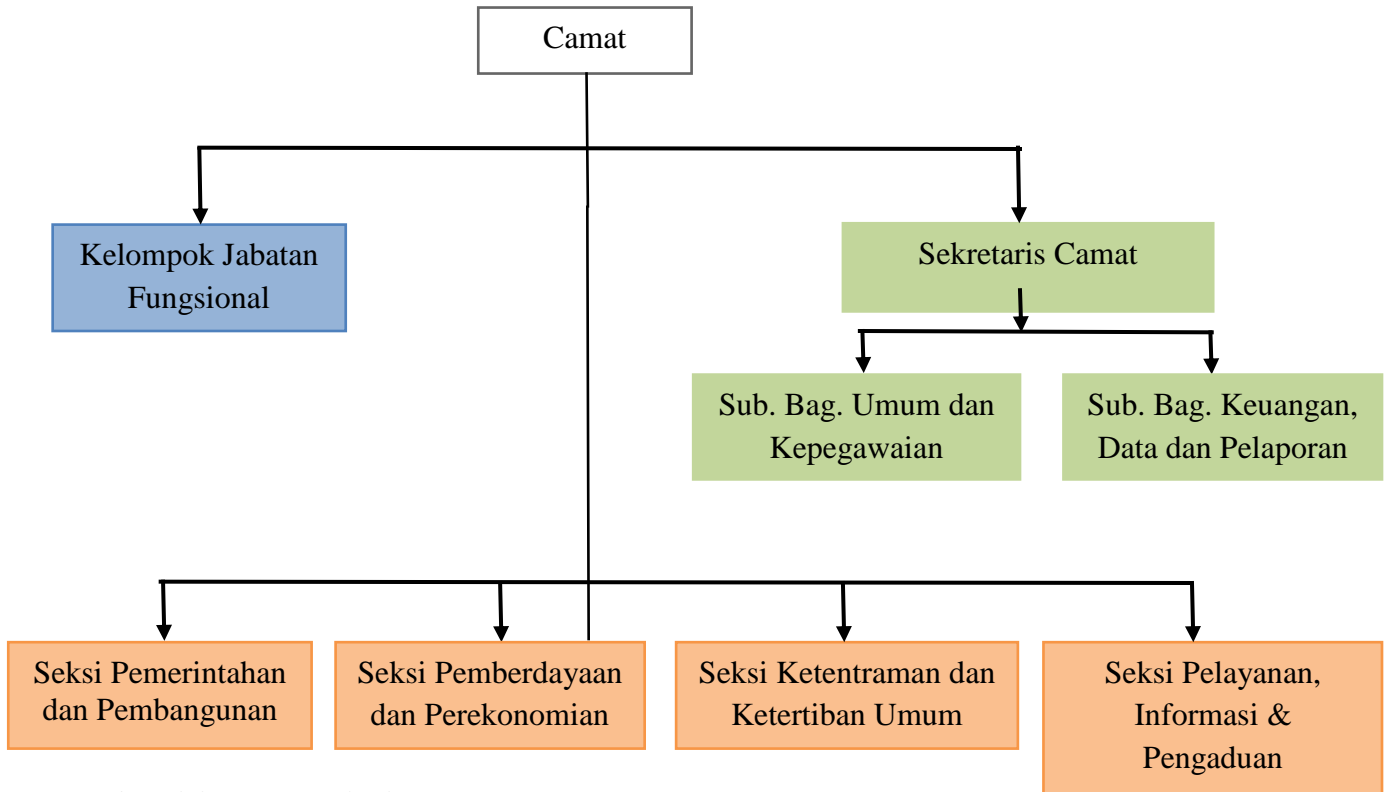


**PENYUSUNAN TATALAKSANA
(PROSES BISNIS)**

PADA KECAMATAN GONDOKUSUMAN
KOTA YOGYAKARTA

**PENATAAN PROSES BISNIS DI KECAMATAN GONDOKUSUMAN
KOTA YOGYAKARTA**

A. Struktur Organisasi



B. Analisis Proses Bisnis

Proses bisnis inti yang dimiliki oleh Kecamatan Gondokusuman Kota Yogyakarta mencakup beberapa hal yaitu :

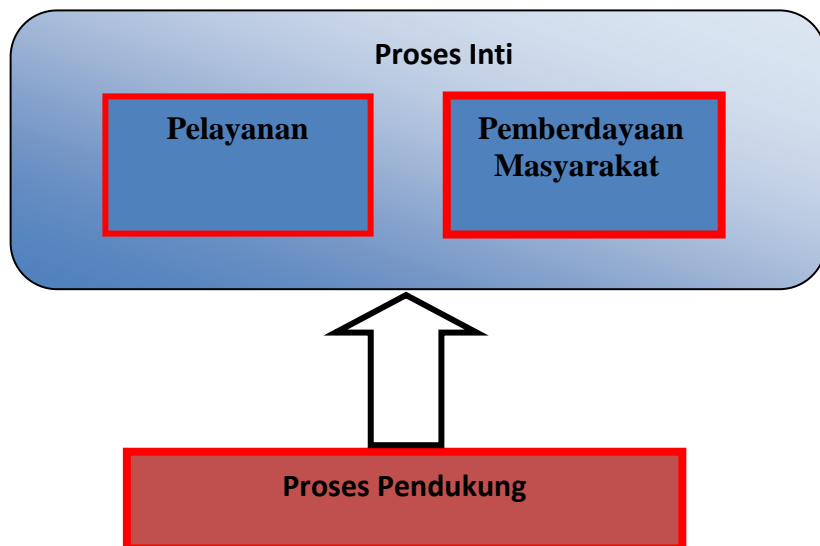
- a. Pelayanan
- b. Pemberdayaan Masyarakat

Sedangkan Proses Pendukungnya antara lain :

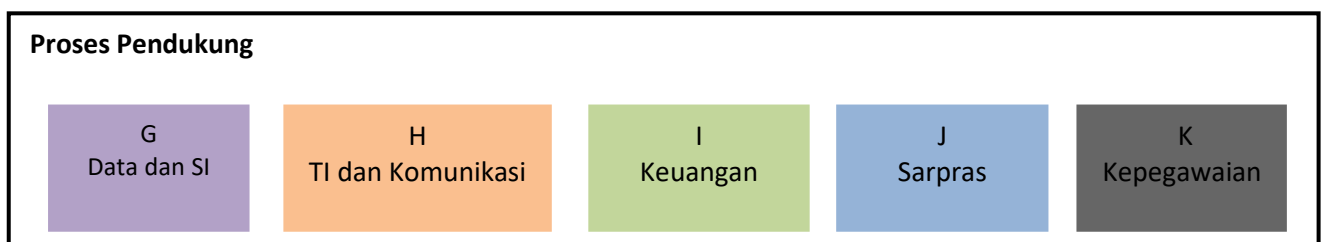
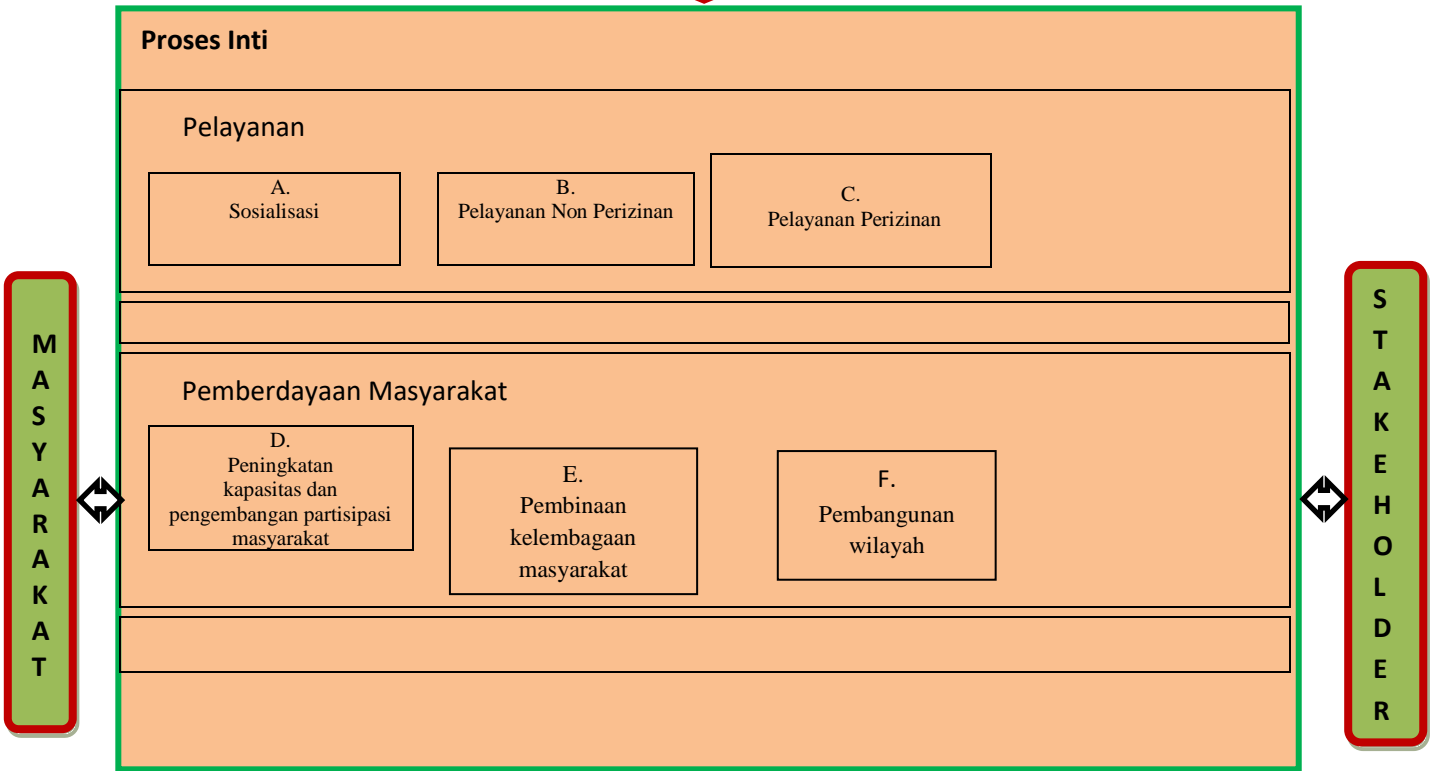
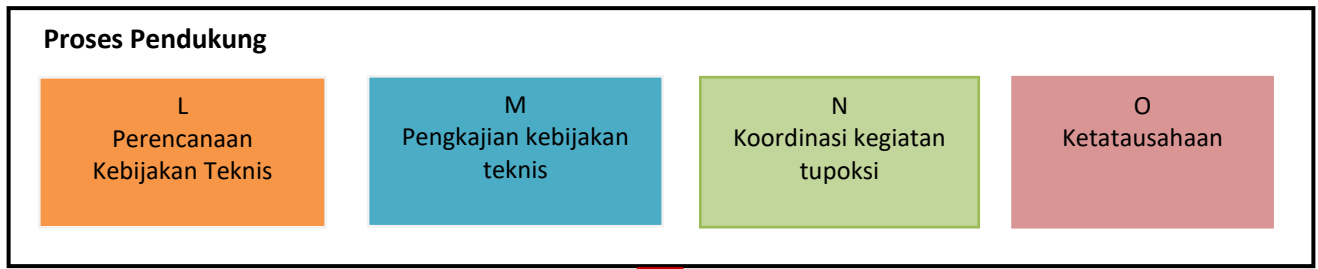
- a. Keuangan
- b. Kepegawaian
- c. Data dan Sistem Informasi
- d. TI dan Komunikasi
- e. Sarana dan Prasarana
- f. Perumusan dan Perencanaan Kebijakan Teknis
- g. Pengkajian kebijakan teknis
- h. Koordinasi kegiatan tupoksi
- i. Ketatausahaan

Berdasarkan uraian diatas, maka dapat dikelompokkan proses bisnis inti dan pendukung sebagaimana dijelaskan dalam gambar berikut ini :

**Pengelompokkan Proses Bisnis
Kecamatan Gondokusuman Kota Yogyakarta**



**PETA PROSES BISNIS INTI DAN PENDUKUNG
KECAMATAN GONDOKUSUMAN KOTA YOGYAKARTA**



**Pengelompokan Pelaksanaan Tugas
Kecamatan Gondokusuman Kota Yogyakarta**

NO	TUGAS	KLASIFIKASI FUNGSI	PENGGAMBARAN DALAM PETA
1	2	3	4
1	Pelaksanaan peningkatan kapasitas dan pengembangan partisipasi masyarakat dalam perijinan	Utama	Kotak A
2	Penyelenggaraan pelayanan perijinan dan non perijinan sesuai kewenangan Kecamatan	Utama	Kotak B, C
3	Pelaksanaan peningkatan kapasitas dan pengembangan partisipasi masyarakat	Utama	Kotak D
4	Pelaksanaan pembinaan Kelembagaan Masyarakat	Utama	Kotak E
5	Pelaksanaan pembangunan wilayah yang sifatnya pemeliharaan prasarana dan fasilitas umum sesuai kewenangan Kecamatan	Utama	Kotak F
6	Pelaksanaan pengelolaan data dan sistem informasi	Pendukung	Kotak G
7	Pelaksanaan pengelolaan teknologi informasi dan komunikasi	Pendukung	Kotak H
8	Pelaksanaan pengelolaan keuangan Kecamatan	Pendukung	Kotak I
9	Pelaksanaan pengelolaan sarpras kantor Kecamatan	Pendukung	Kotak J
10	Pelaksanaan pengelolaan kepegawaian	Pendukung	Kotak K
11	Penyiapan bahan perumusan Kebijakan Teknis bidang Pelayanan dan Pemberdayaan Masyarakat	Pendukung	Kotak L
12	Pelaksanaan pengkajian kebijakan teknis regulasi/pengembangan kinerja bidang Pelayanan dan Pemberdayaan Masyarakat	Pendukung	Kotak M
13	Pengkoordinasian kegiatan tugas pokok dan fungsi	Pendukung	Kotak N
14	Penyelenggaraan ketatausahaan	Pendukung	Kotak O

**PETA PROSES BISNIS INTI DAN PENDUKUNG
KECAMATAN GONDOKUSUMAN KOTA YOGYAKARTA LEVEL 0**

